

岐腎協事務局だより

掲示用

岐腎協は2021年50周年を迎えます

事務局より5月31日まで事務局勤務体系について

2020年4月NO.74

・4月17日（金）に岐阜県では、全国に発出された「緊急事態措置等」により4月18日（土）～5月6日（水）まですべての期間に休業や営業時間の短縮の実施にご協力ください。

・4月18日（土）岐阜県が「特定警戒都道府県」に指定された事に伴い5月31日まで

- 1・こまめな手洗い・うがいを行う
- 2・不要な外出を控える（マスクの着用）
- 3・人ごみを避ける（密集・密閉・密接）
等の対策を行って下さい。



これにより岐腎協事務局の勤務体制を月曜日～金曜日、1人又は2人に縮小して5月31日（日）まで会員の皆様に対応してまいります。

会員の皆様にはご迷惑をお掛けすると思いますが宜しくお願いします。

NPO 岐腎協 事務局長 高田

【お詫びと訂正】

『岐腎協事務局便り No.73 で受付期間：配布期間が間違っていました』

下記の通りお詫びして訂正します。

「青い鳥郵便葉書」無償配付のお知らせ

受付期間：2020（令和2年）年4月1日（月）～ 同年6月1日（月）まで

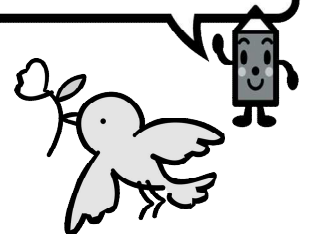
配付期間：2020（令和2年）年4月20日（月）以降となります

配付の対象となる方：(1) 重度の身体障がい者1級又は2級の方
(2) 重度の知的障がい者及び療育手帳に「A」
(又は1度、2度)の表記がある方

配付する葉書及び枚数：お一人につき次の葉書の中からいずれか1種類を20枚

- ・通常郵便葉書（無地、インクジェット紙又はくぼみ入り）
- ・通常郵便葉書胡蝶蘭（無地又はインクジェット紙）

ぜひ岐腎協事務局に
ご寄付をお願いします。



申込方法：ご希望の方は、身体障害者手帳又は療育手帳をご持参いただき、「青い鳥郵便葉書配布申込書」に必要事項をご記入の上、お近くの郵便局にお申し込みください。（身体障害者手帳持参のこと）
※代理人のお申し込みも可能です。※郵送でもお申し込みいただけます。

NPO岐阜県腎臓病協議会 〒500-8385 岐阜市下奈良2-2-1 岐阜県福祉農業会館3F

Tel.058-214-2497 FAX058-214-2498 0120-53-2940